

JUACH ARQ'S[®]

INSTALACIONES | MANTENIMIENTO | PROYECTO ARQUITECTÓNICO | EDIFICACIÓN | REMODELACIÓN



NOSOTROS

Somos una empresa con especialidad en el ramo de la construcción, remodelación y mantenimiento de inmuebles. Contamos con más de 15 años de experiencia durante los cuales hemos ofrecido calidad y profesionalismo en nuestros deberes con ética profesional y buen gusto, estos son el pilar de cada uno de nuestros colaboradores para cada proyecto que desarrollamos.

MISIÓN

Crear una solución personalizada a las ideas y necesidades de nuestros clientes, logrando así, la vinculación de tus propuestas y nueva experiencia, brindando con ello la mejor calidad e innovación del mercado.

VISIÓN

Seguir en el camino de la consolidación como la empresa líder en la construcción y en servicios integrales, a través de la innovación, creatividad y profesionalismo para lograr una entera satisfacción de nuestros clientes.



POLÍTICA DE CALIDAD

En JUACHEBARQS ofrecemos soluciones para proyectos de construcción que generan valor y satisfacción a nuestros clientes, siempre con un enfoque en la excelencia, la honestidad y el compromiso.

Aplicamos las mejores prácticas para mejorar de manera continua y cumplir con los requisitos propios de las actividades que desarrollamos, asegurando un servicio transparente y de alta calidad en todo momento.

Nuestro compromiso es brindar resultados que superen las expectativas, manteniendo una comunicación clara y una ética impecable en cada etapa del proceso.



DATOS GENERALES

REPRESENTANTES LEGALES



PABLO CESAR JUACHE ZÚÑIGA
55 2431 0866
pjuache@juachebarqs.com.mx



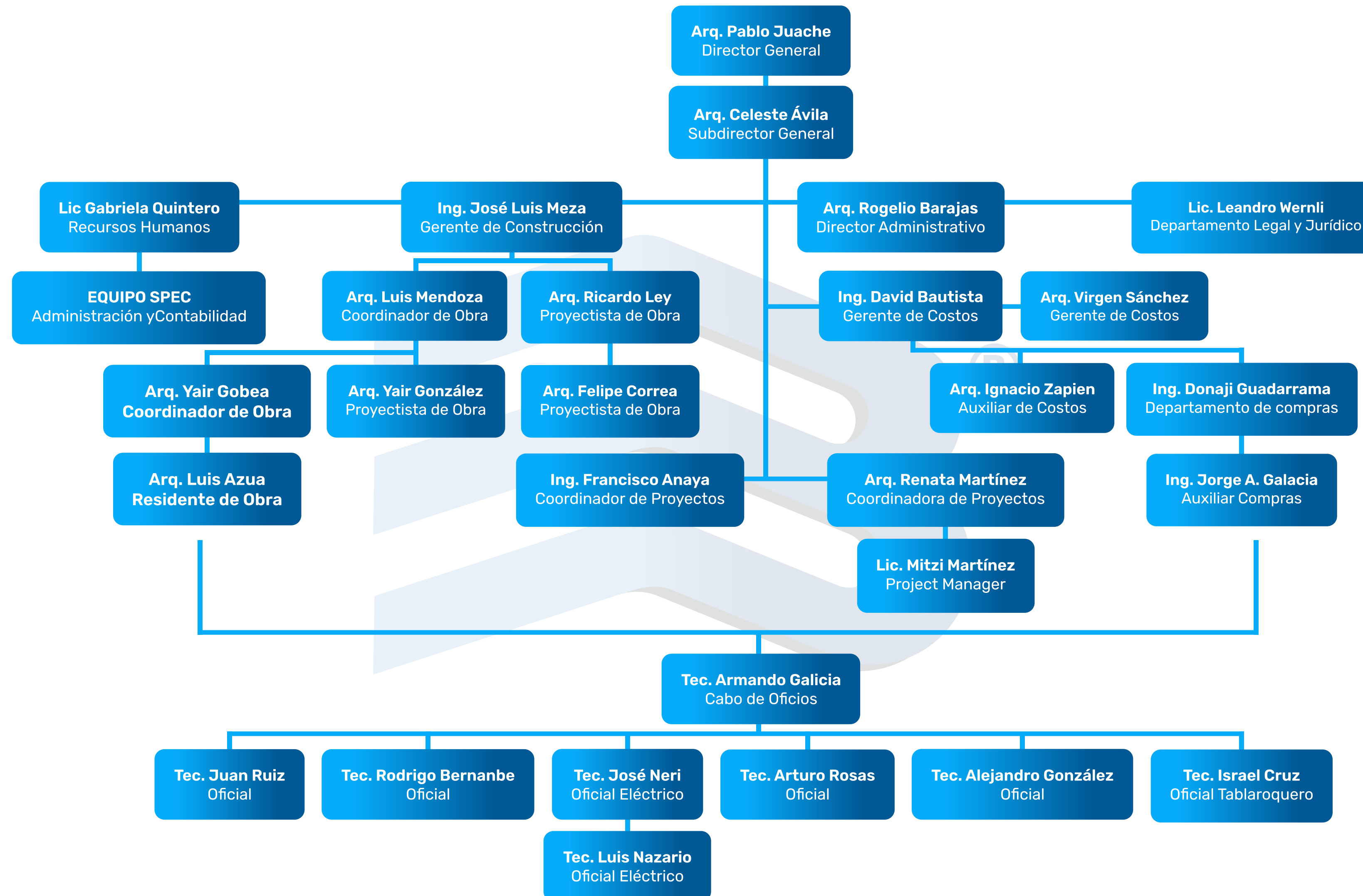
CELESTE ÁVILA QUINTERO
55 2729 4455
cavila@juachebarqs.com.mx

RAZÓN SOCIAL
JUACHEBARQ'S S.A. DE S.V.

R.F.C.
JUA170216MY5

DOMICILIO
CANAL SAN ESTEBAN #12,
BARRIO 18, XOCHIMILCO, CDMX, C.P. 16034

ORGANIGRAMA



NUESTROS SERVICIOS

JUACH  ARQ'S®



REMODELACIÓN



EDIFICACIÓN



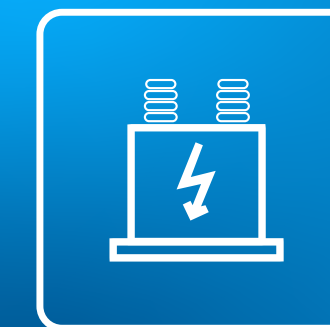
INSTALACIONES,
MANTENIMIENTO Y
DESARROLLO DE
PROYECTOS PARA
CAJEROS AUTOMÁTICOS.



MANTENIMIENTO
MAYOR Y MENOR



PROYECTO
ARQUITECTÓNICO
ARBORISMO Y RENDERS



INSTALACIONES
ELECTRICAS DE
BAJA Y MEDIA TENSIÓN



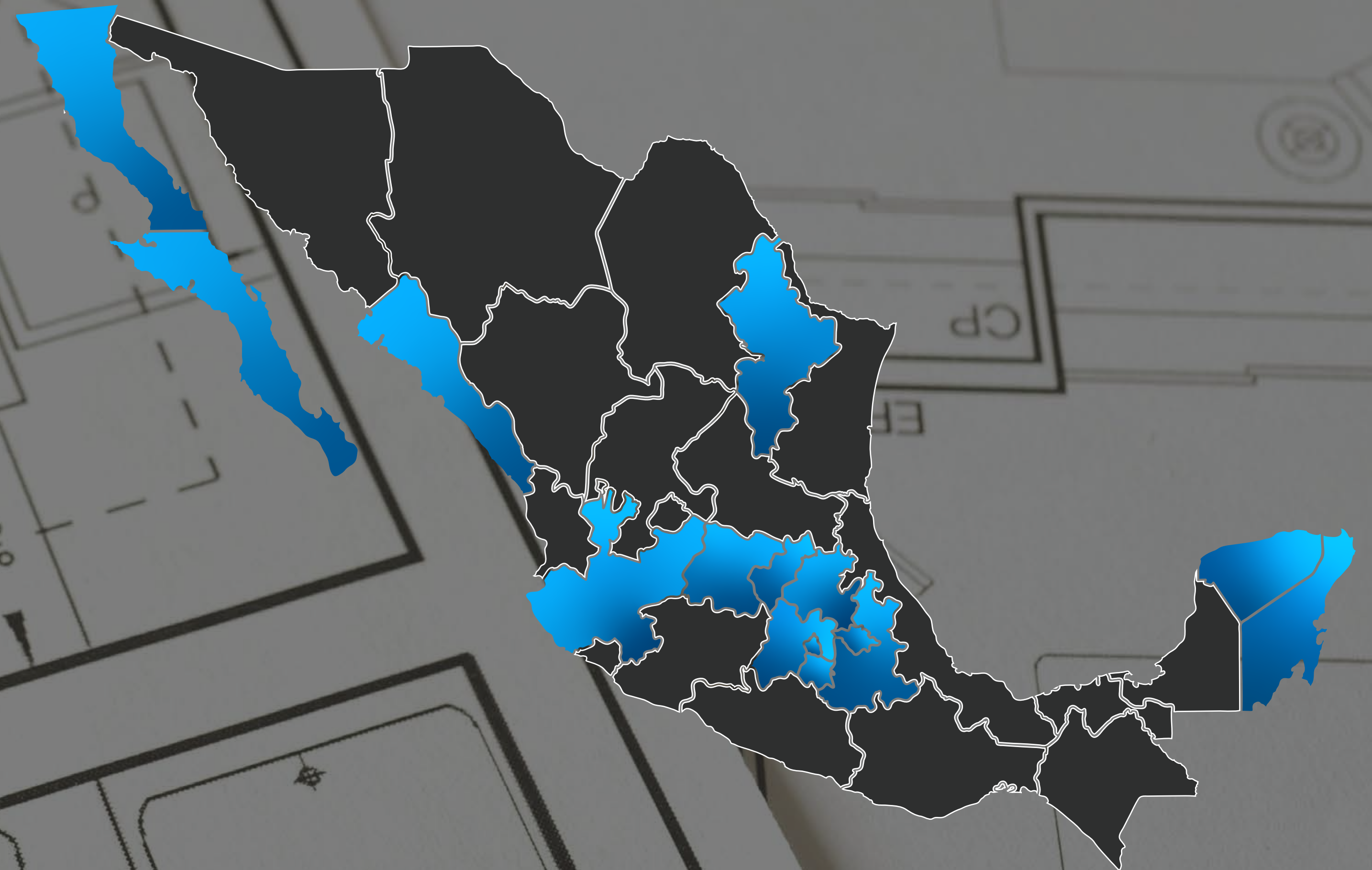
CONSTRUCCIÓN DE
SITIOS DE
TELECOMUNICACIONES



DESARROLLO
INMOBILIARIO

COBERTURA

- BAJA CALIFORNIA
- BAJA CALIFORNIA SUR
- CIUDAD DE MÉXICO
- ESTADO DE MÉXICO
- GUANAJUATO
- HIDALGO
- JALISCO
- MORELOS
- NUEVO LEÓN
- PUEBLA
- QUERÉTARO
- QUINTANA ROO
- SINALOA
- TLAXCALA
- YUCATÁN



NUESTROS CLIENTES

JUACH  ARQ'S®



NUESTRAS ACREDITACIONES

JUACH  ARQ'S®

CERTIFICADO INCERCO DE CONTRATISTA SEGURO HSBC
NÚMERO DE ACREDITACIÓN 12*2019

REPORTE DE DUN & BRADSTREET
FECHA DE ACTUALIZACIÓN: JUN. 10, 2022
NRO. SUSCRIPTOR: 825001345

INERCO 

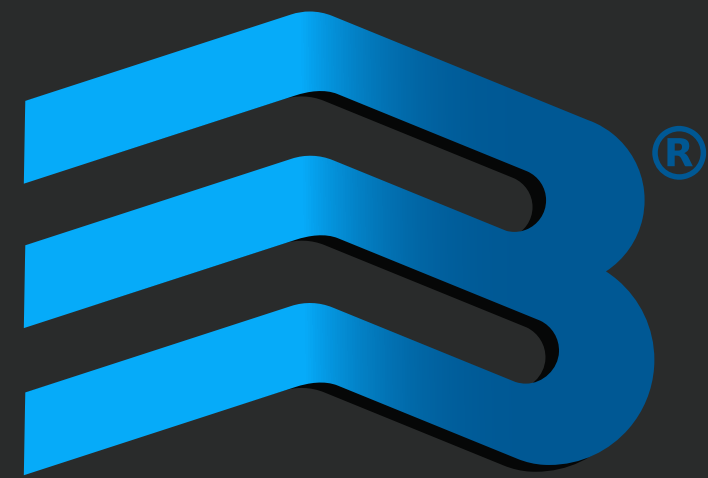
dun & bradstreet®

REPSE / STPS
NÚMERO DE ACUERDO: STPS/UTD/DGIFT/AR84291/2022
NÚMERO DE FOLIO DE INGRESO: 57696

REPSE
Registro de Prestadoras de Servicios
Especializados u Obras Especializadas

PROYECTOS

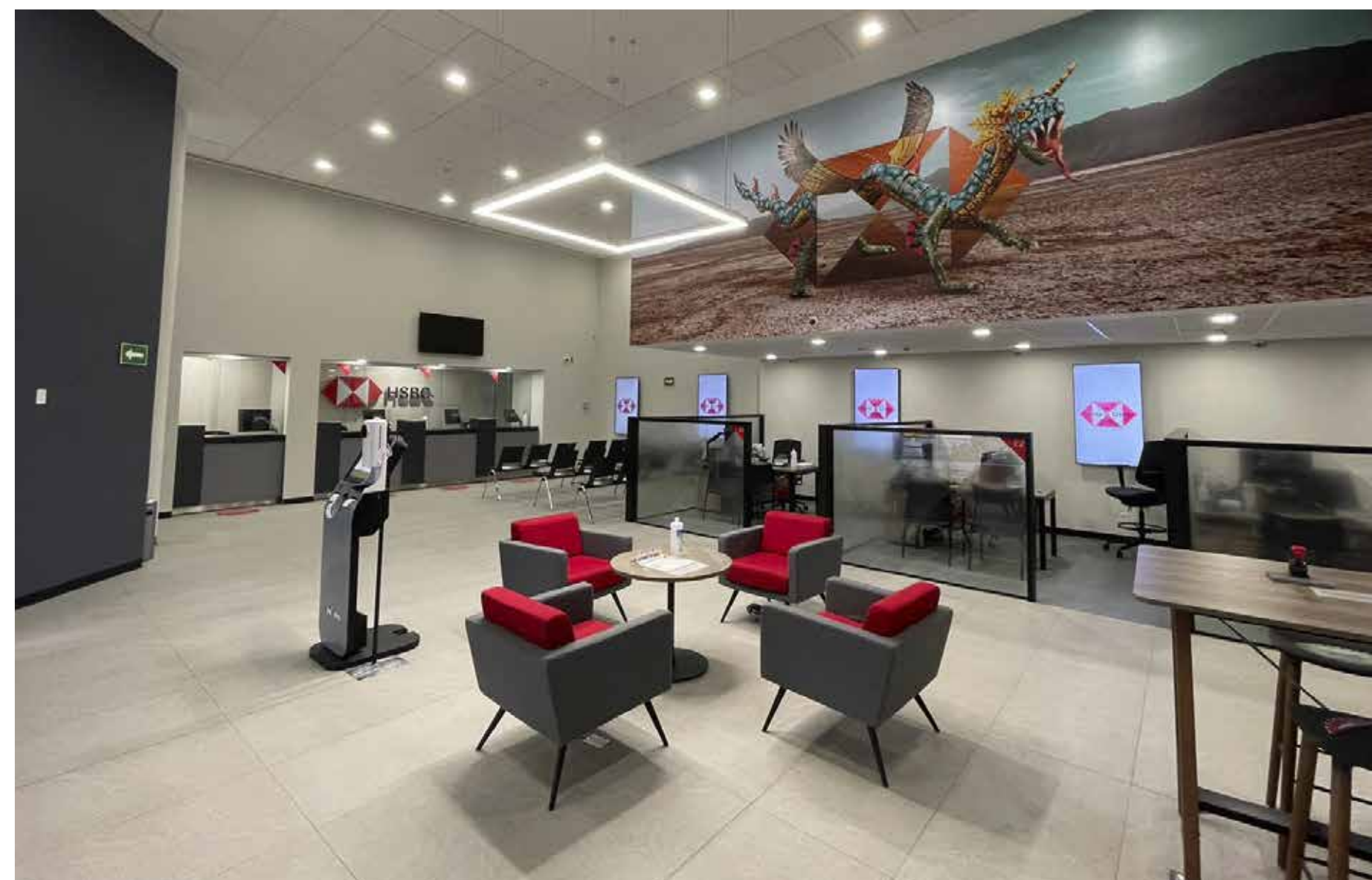




HSBC SUCURSALES

A television screen in the background displays a table with columns of data, including room numbers and versions.

BD004	V1
BD007	V2
OP001	V2
CO002	V1
BD006	V1
BD001	V2
BD005	V2

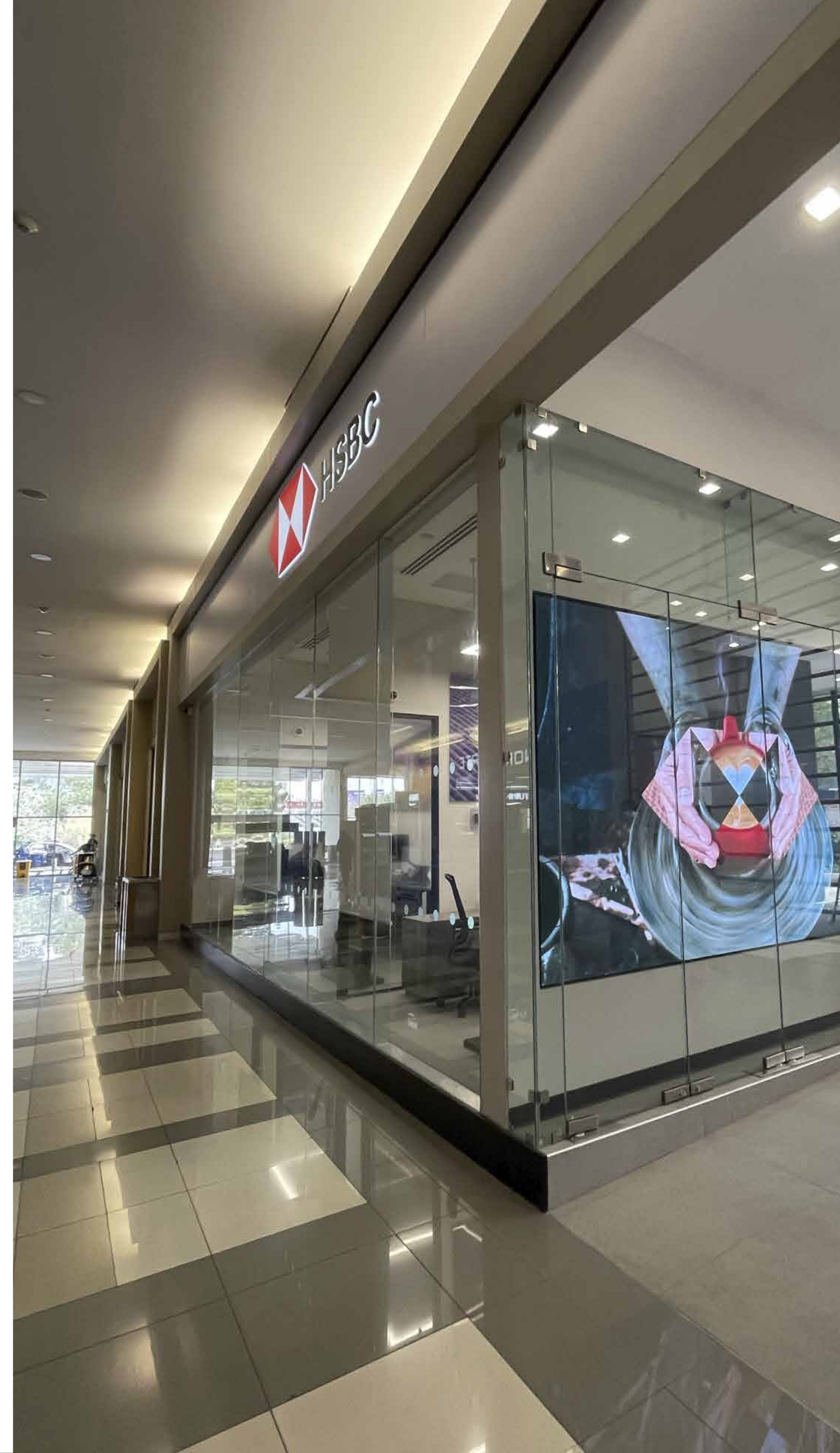


JUACH ARQ'S®

**HSBC
SUC. 0067 COAPLAZA**

Remodelación completa de Sucursal
Bancaria y Subdirección
503.33 m²

Tlalpan, CDMX.



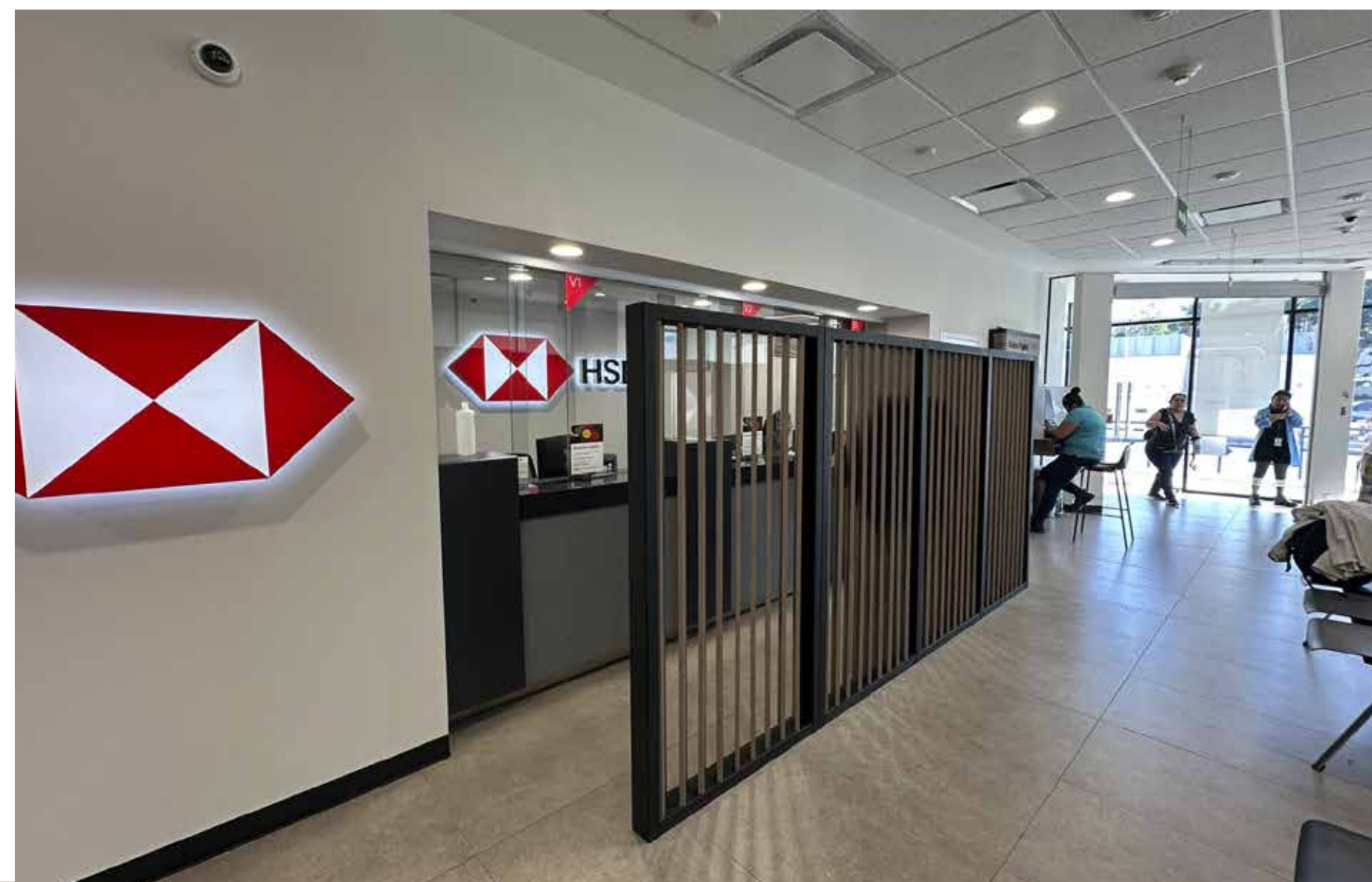
JUACH  ARQ'S®

**HSBC
SUC.1964 PATIO SANTA FE**

Reubicación de Sucursal Bancaria
330.34 m²

Santa Fe, CDMX.



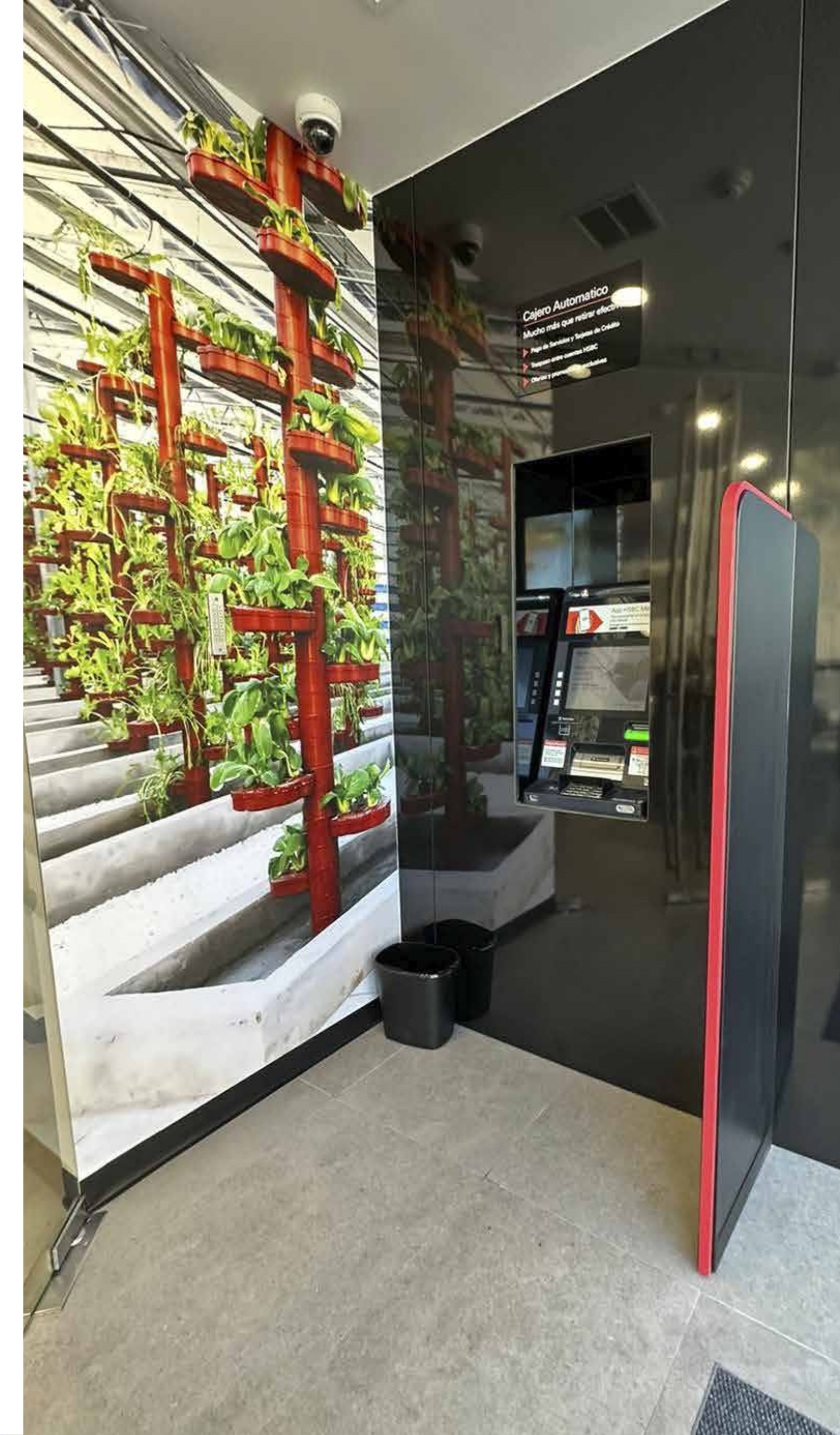


JUACH ARQ'S®

**HSBC
SUC. 3942 Flextronics Norte 1 SDR**

Apertura de Sucursal Bancaria
153.00 m²

Zapopan, Jalisco.



JUACH ARQ'S®

**HSBC
MOD. 3717 PUERTO INTERIOR**

Reubicación de Modulo
80.60 m²

Silao, Guanajuato.





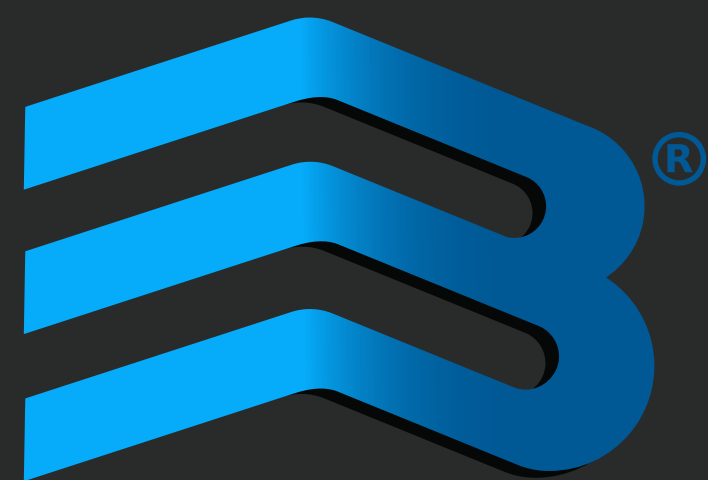
JUACH ARQ'S®

**HSBC
MOD. 0513 PEMEX**

Remodelación de Modulo en Torre
Ejecutiva Pemex
63.13 m²

CDMX, Mex.

BBVA



BBVA
SUCURSALES



JUACH ARQ'S®

**BBVA
SUC. 4411.2 TOLUCA AEROPUERTO**

Reubicación de Sucursal
626.56 m²

Toluca, Edo. Mex.





JUACH  ARQ'S®

**BBVA
SUC. 0058 GLORIETA CAMARONES**

Implementación de escamas en
fachada
264.22 m²

Azcapotzalco, CDMX.



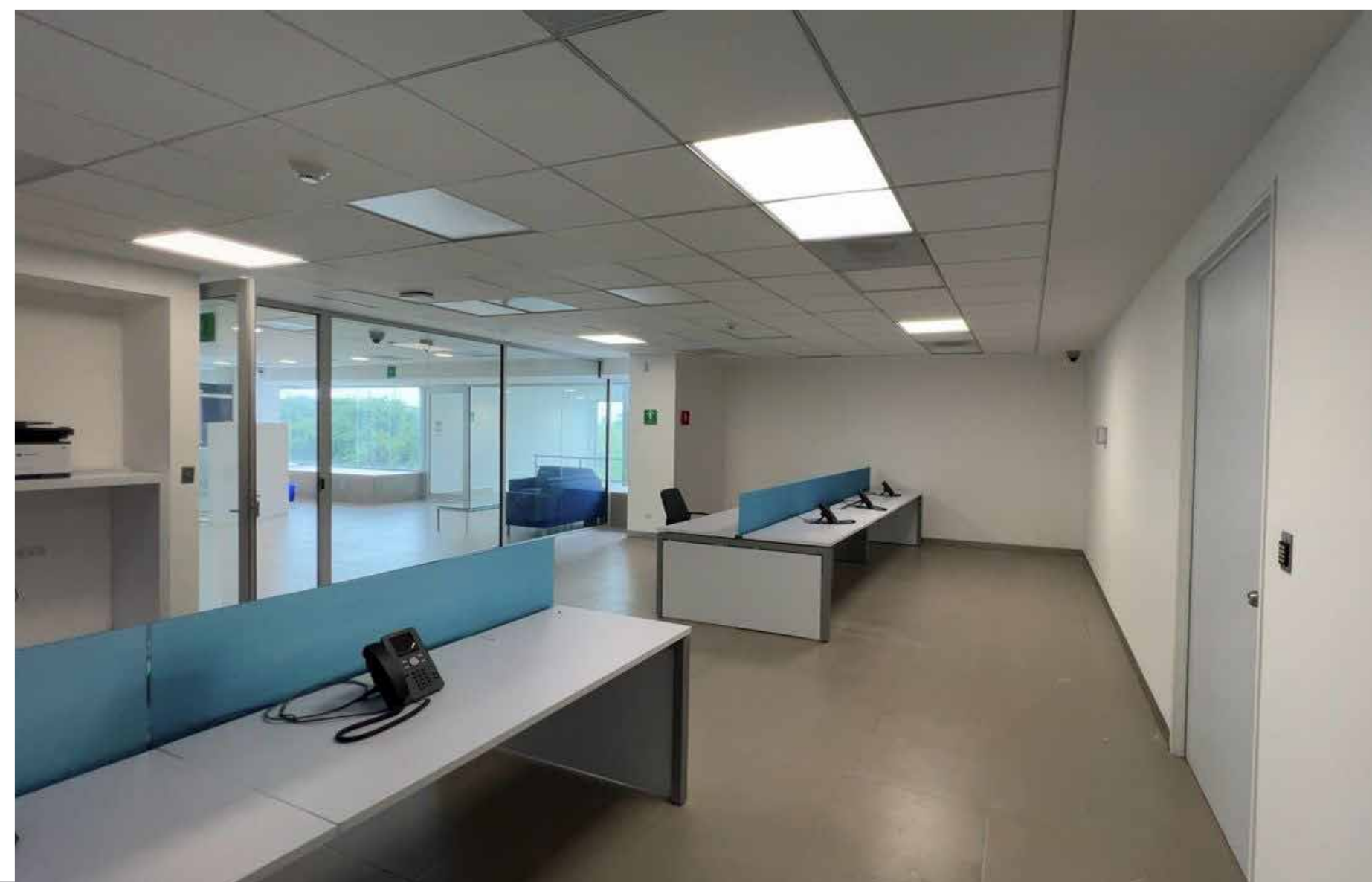
JUACH ARQ'S®

**BBVA
SUC. 3983.2 VILLAFONTANA**

Reubicación de Sucursal
603.60 m²

Mexicali, Baja California.





JUACH  ARQ'S®

BBVA

SUC. 9314 SANTA CATARINA DZ

Remodelación de Oficinas DZ
427.45 m²

Monterrey, Nuevo León.



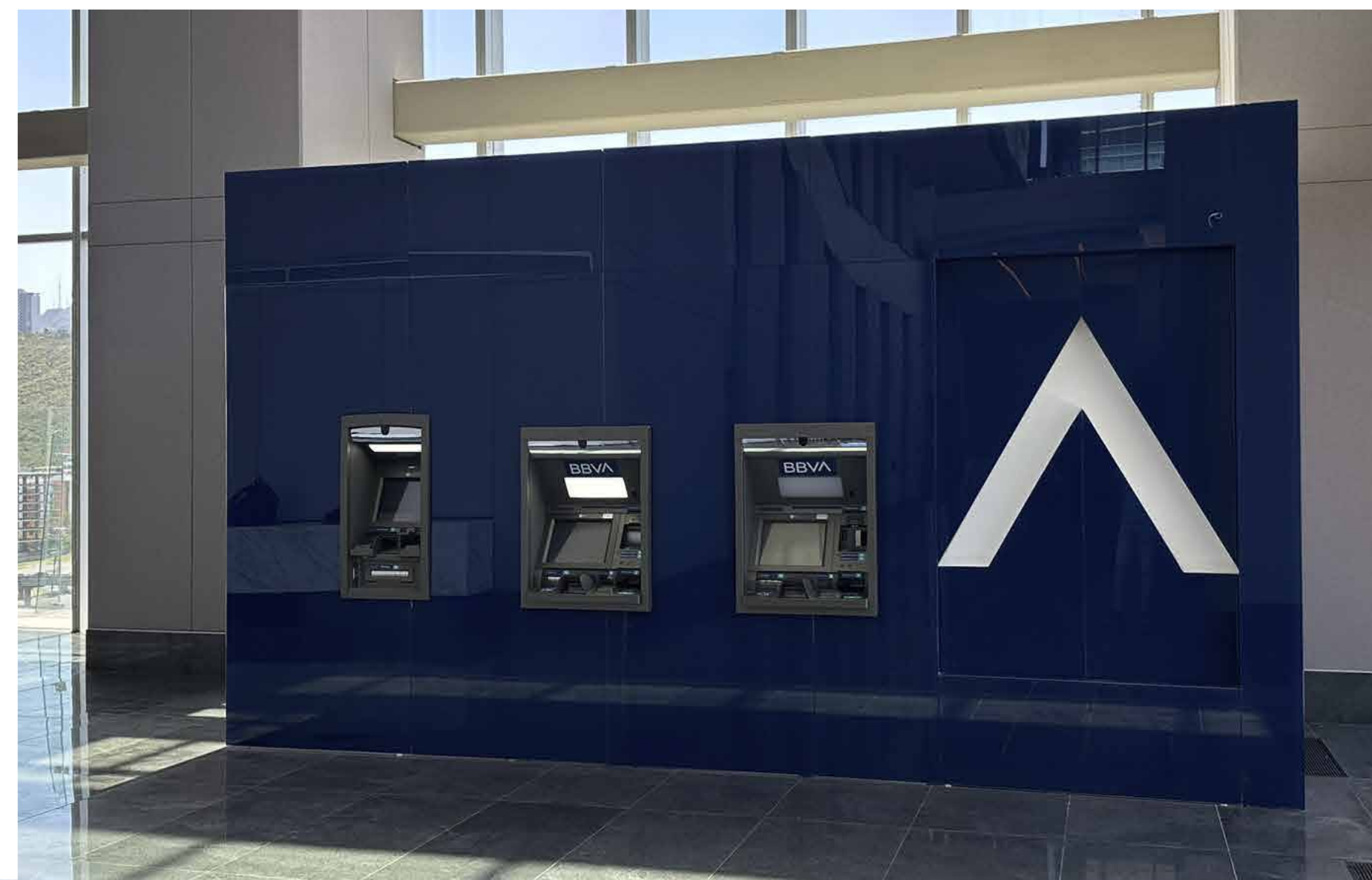
JUACH  **ARQ'S**®

BBVA
SUC. 3773 SANTA CATARINA FIDEL
VELAZQUEZ

Implementación de escamas en
fachada
102.55 m²

Monterrey, Nuevo León.





JUACH  ARQ'S®

**BBVA
MOD. SKY LOBBY**

Modulo Interior Torre Top
18.4 m²

Monterrey, NL.



JUACH  **ARQ'S®**

**BBVA
MOD. FISCALIA GENERAL DE
QUERETARO**

Modulo Interior
11.02 m²

Querétaro, Qro.



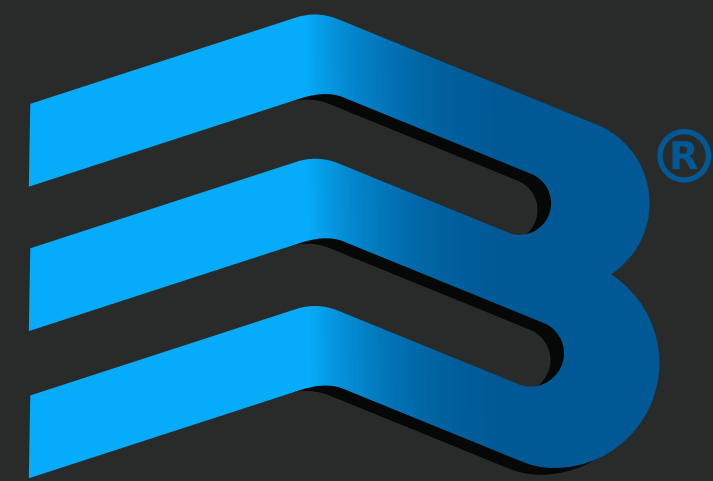


JUACH  ARQ'S®

**BBVA
MOD. XOCHICALCO TIJUANA**

Modulo Exterior
16.04 m²

Tijuana, Baja California.



BANAMEX

SUCURSALES

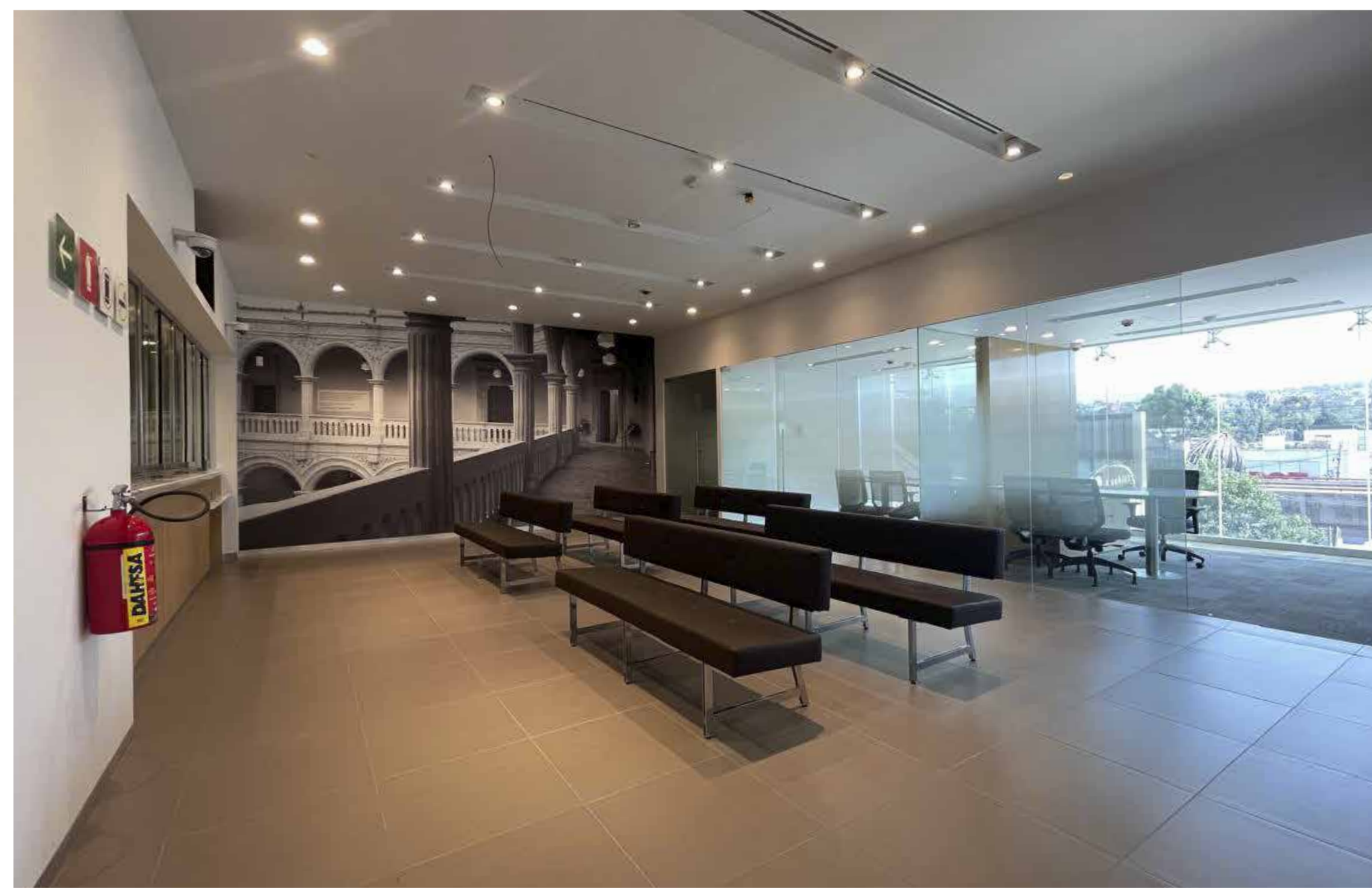


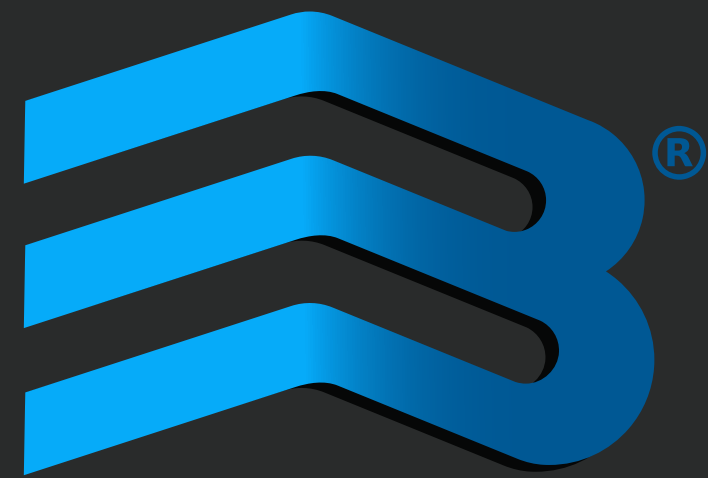
JUACH  **ARQ'S**®

**CITIBANAMEX
SUC. LOMAS ESTRELLA**

Apertura de Sucursal
405.2 m²

Tláhuac, CDMX.





MIFEL
SUCURSALES





JUACH  ARQ'S®

**MIFEL
SUC. TIJUANA
PASEO CHAPULTEPEC**

Apertura de sucursal
359.69 m²

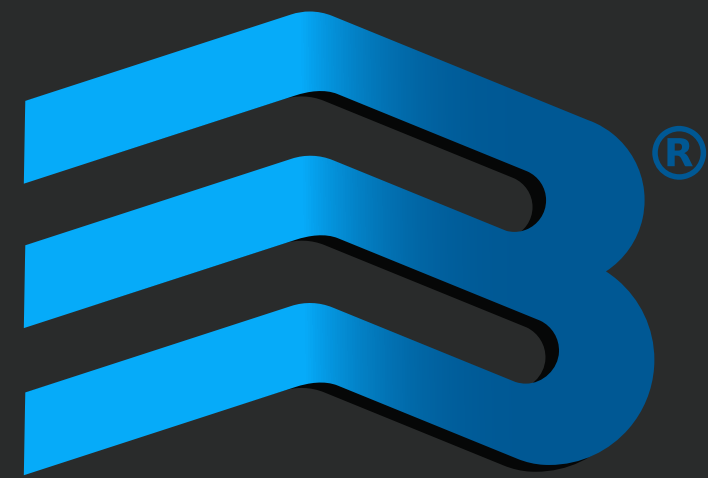


JUACH ARQ'S®

**MIFEL
SUC. MEXICALI**

Apertura de sucursal
503.38 m²

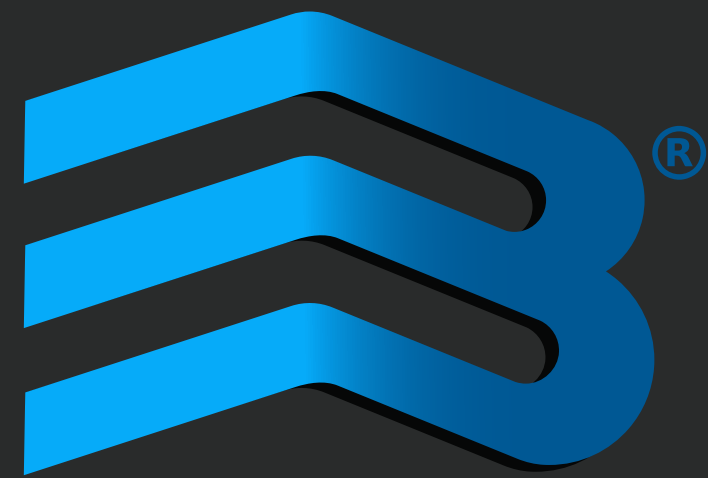




MANTENIMIENTO GENERAL



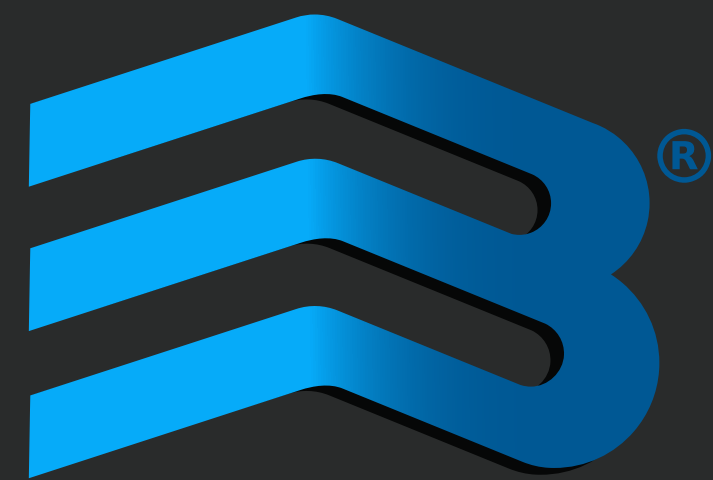




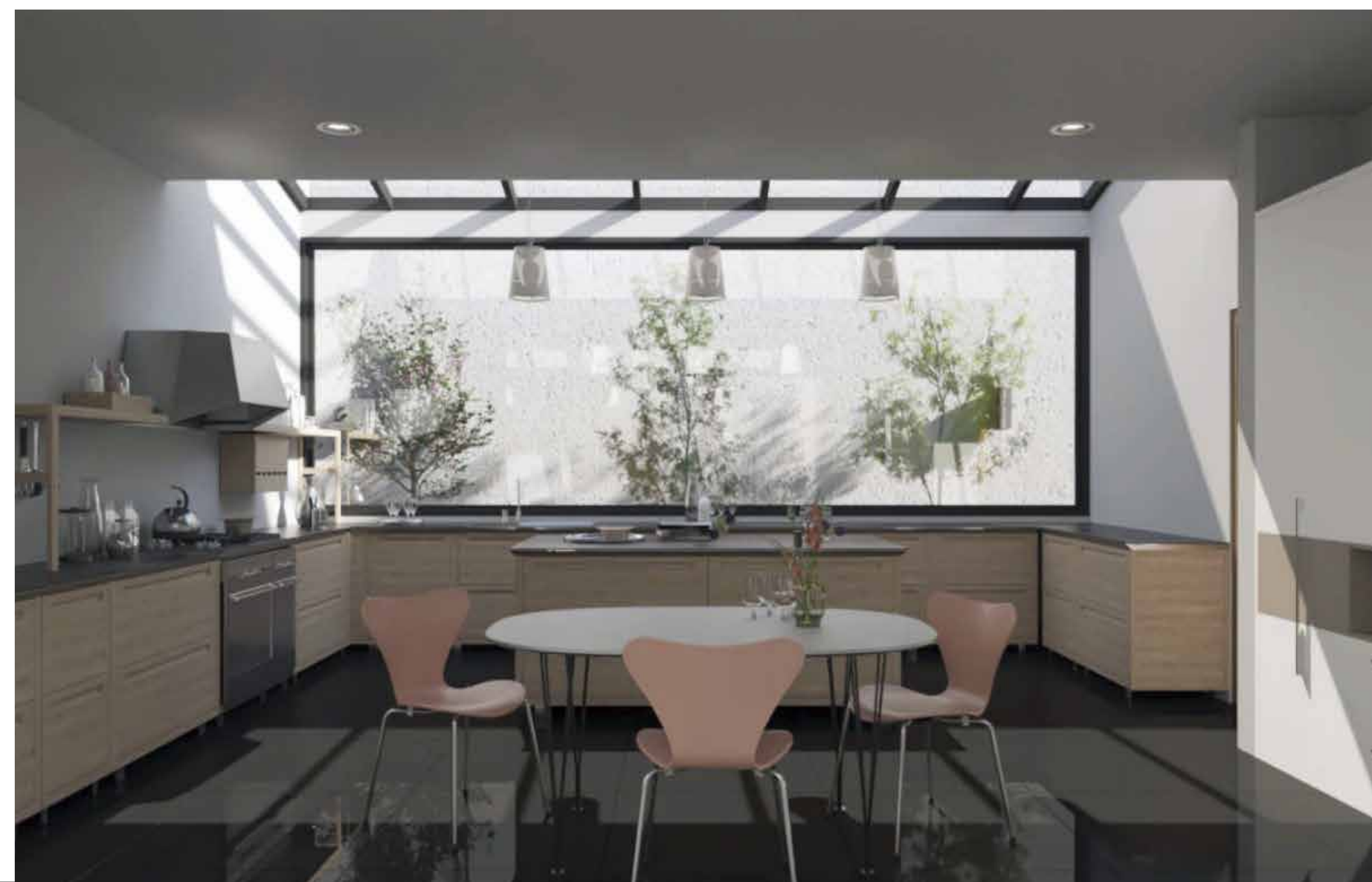
CAJEROS AUTOMÁTICOS







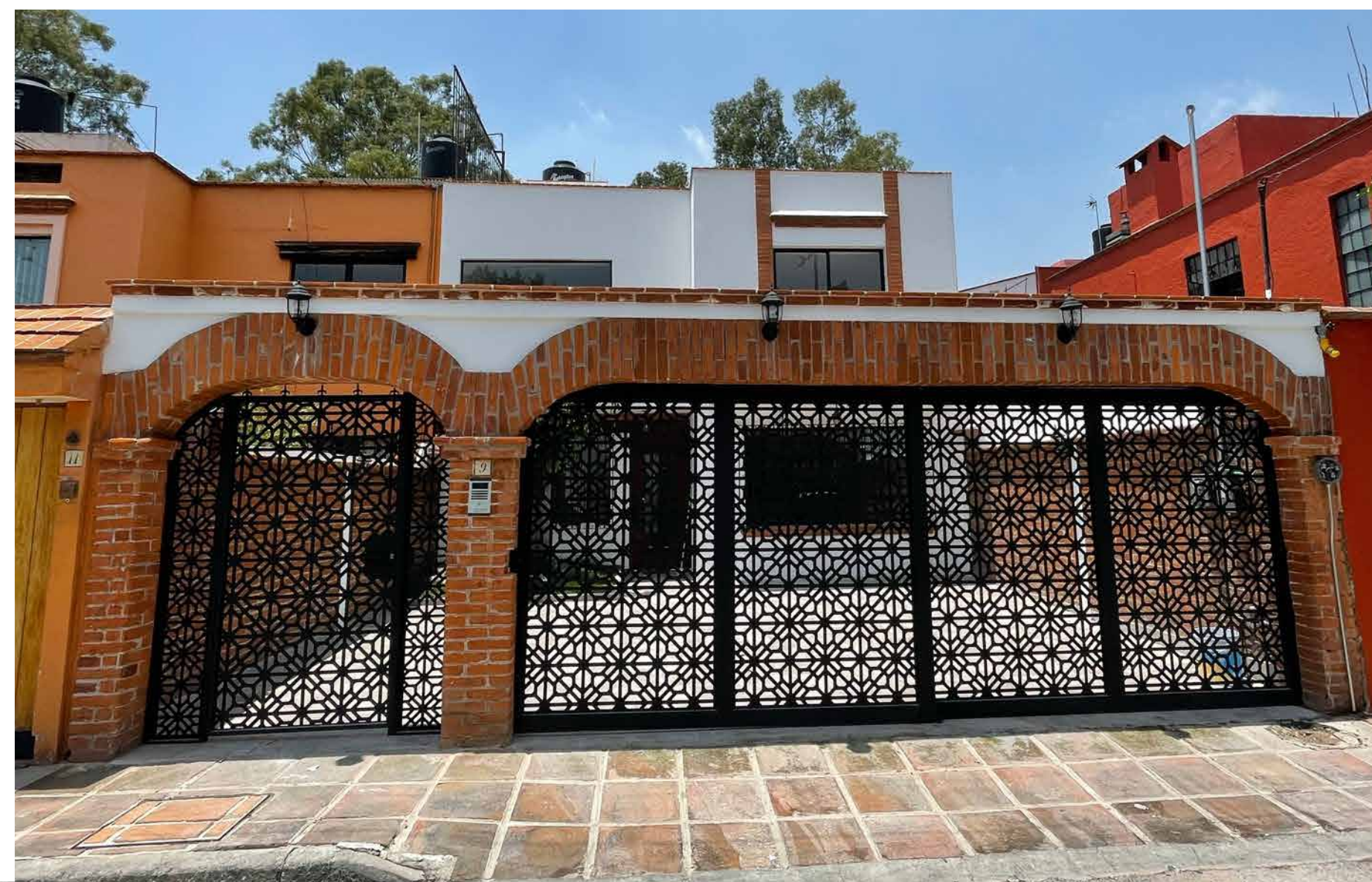
PROYECTO EJECUTIVO



JUACH  ARQ'S®

MONTERREY VALLE ALTO

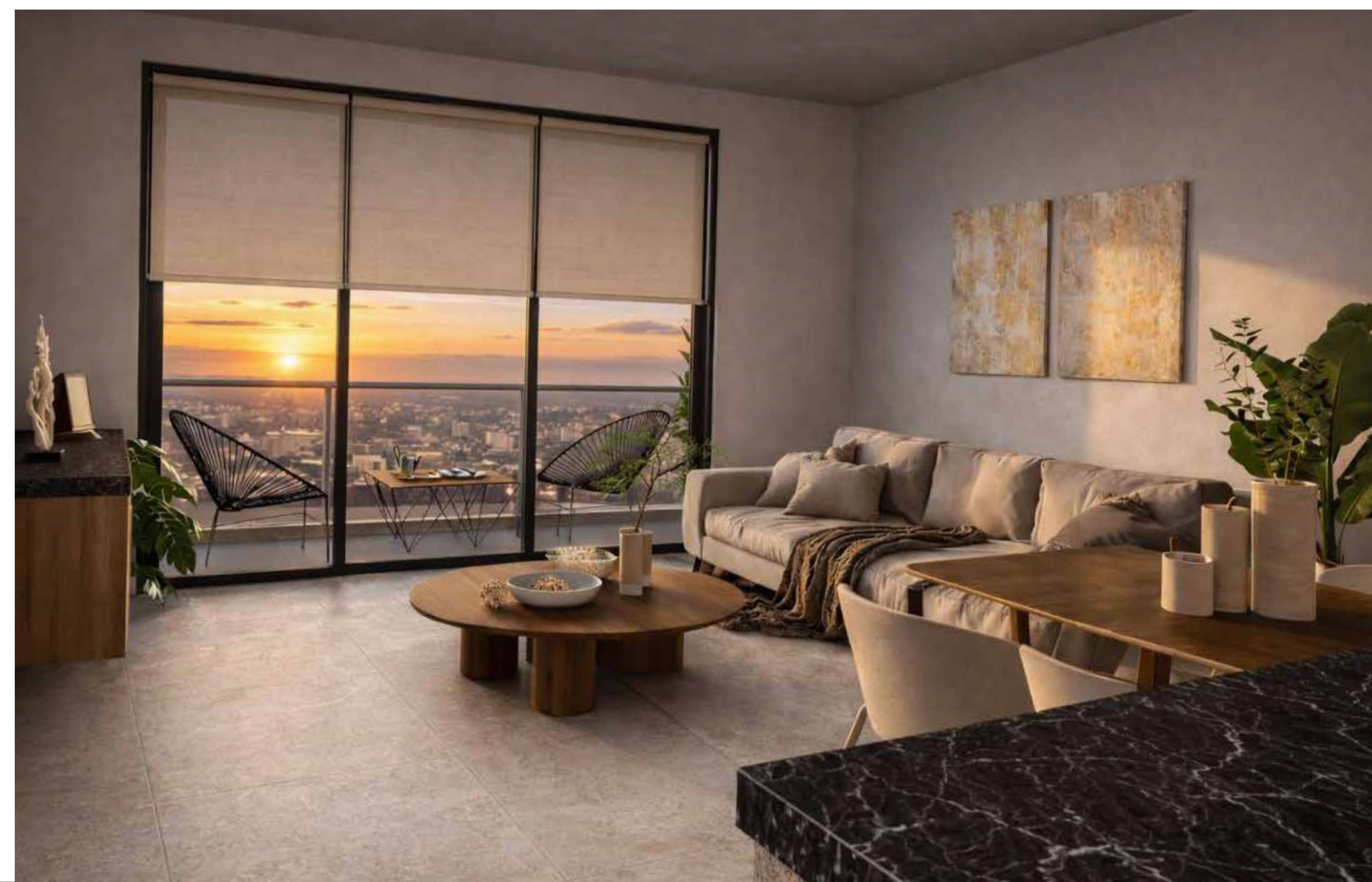
Proyecto ejecutivo de 2 casas
residenciales en fraccionamiento
Valle Alto, ubicado en Monterrey,
Nuevo León.



JUACH  ARQ'S®

Casa Coyoacán

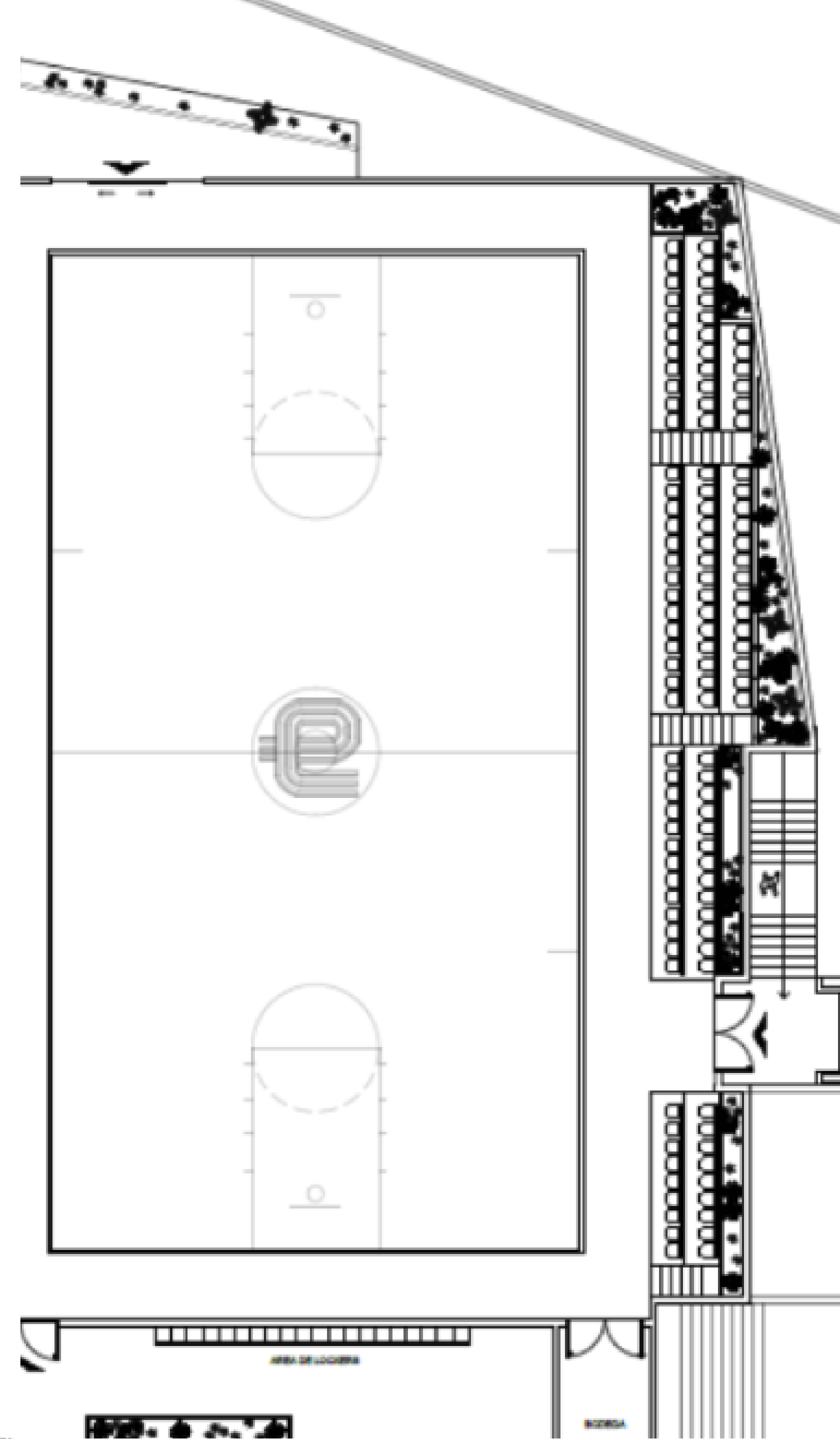
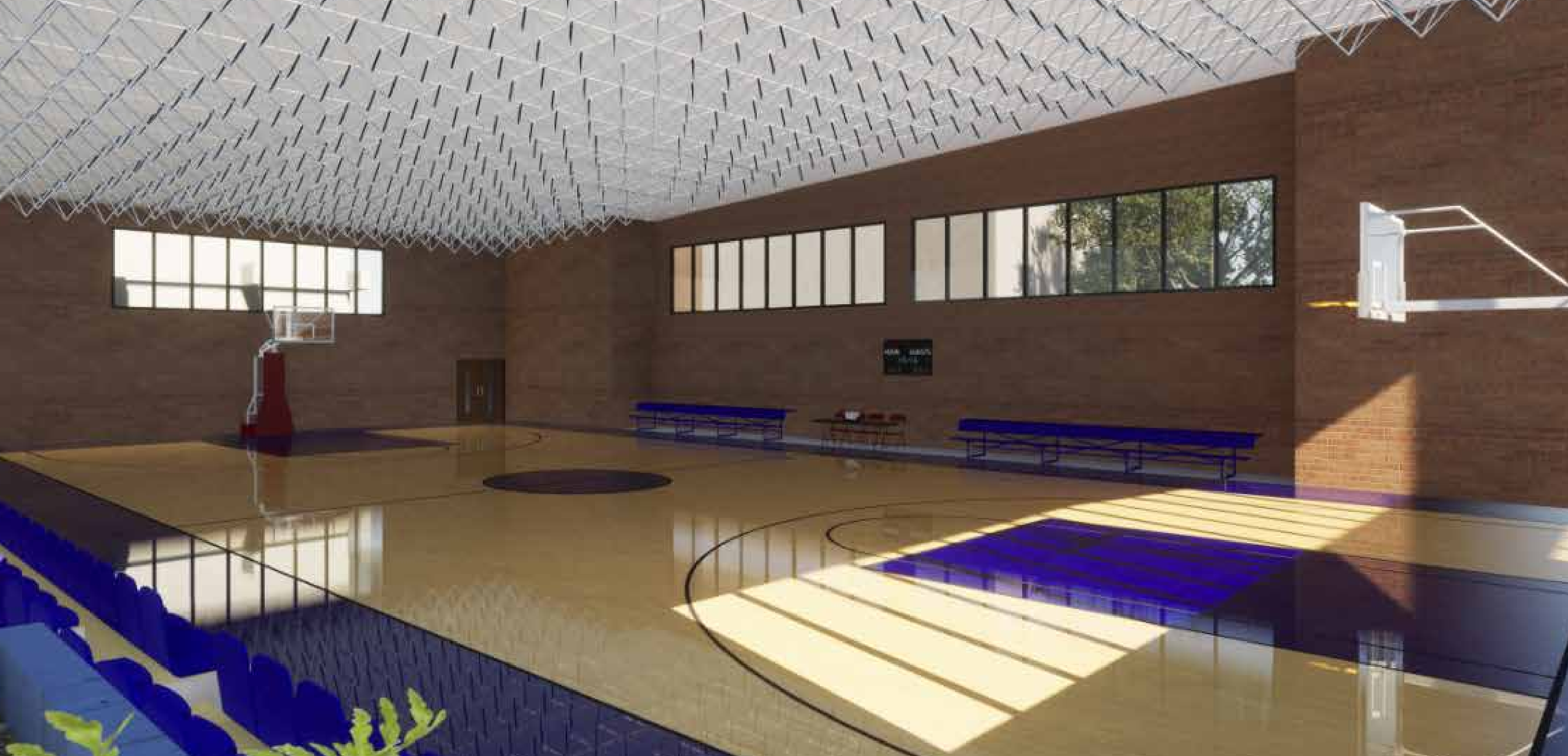
Proyecto ejecutivo y remodelación
de Casa Residencial en Coyoacán,
CDMX.



JUACH  ARQ'S®

Proyecto ejecutivo

Departamentos Valle Dorado
912.75 m²



JUACH  ARQ'S®

ETON SCHOOL

Proyecto ejecutivo de Basketball
Court en Eton High School
Santa Fe, CDMX.





JUACH  ARQ'S®

ETON HIGH SCHOOL

Remodelacion Total de Cafeteria
en plantel High School.



JUACH ARQ'S®

ETON SCHOOL

Remodelación 3er piso de High School

798.67 m²





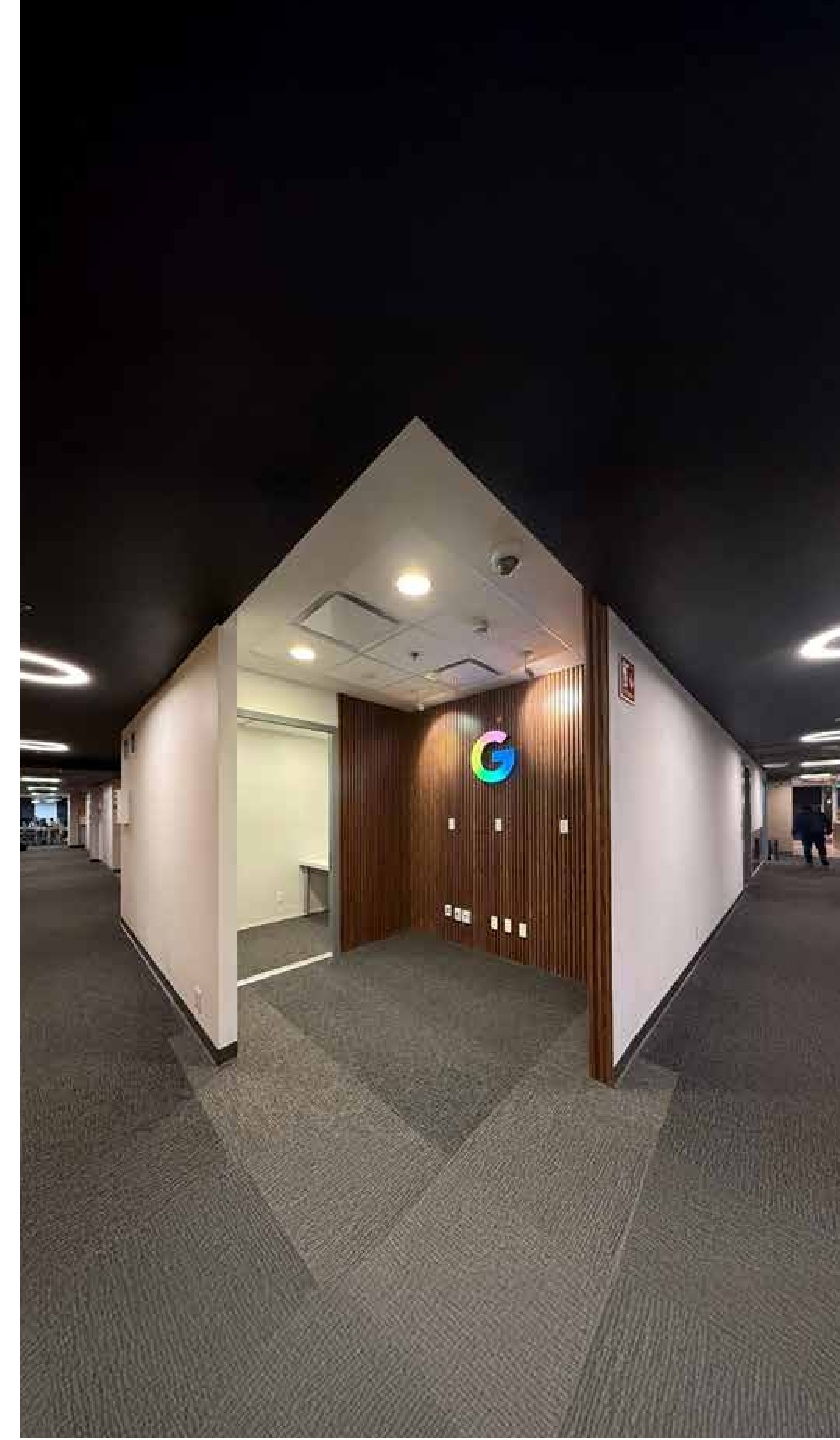
JUACH  ARQ'S®

DOLLARCITY

PATRIA EL COLLI

Adecuación total de tienda.
Preliminares, obra civil y acabados.

781.29 m²



JUACH  ARQ'S®

GOOGLE - JLL

Diseño y remodelación de espacios de trabajo y Phonebooth's



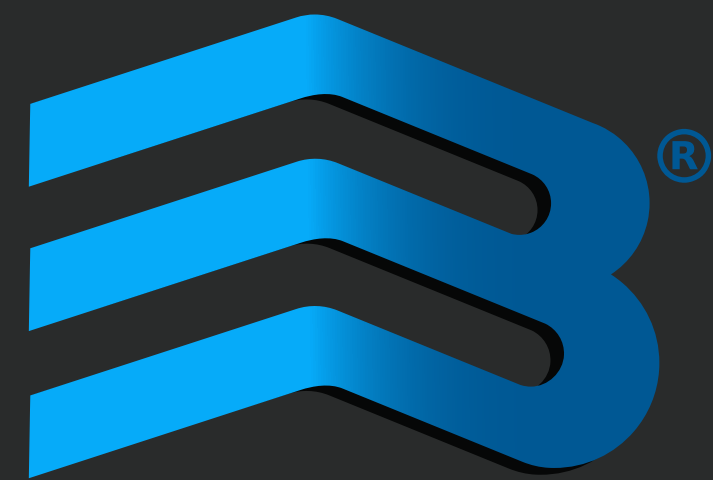


JUACH  ARQ'S®

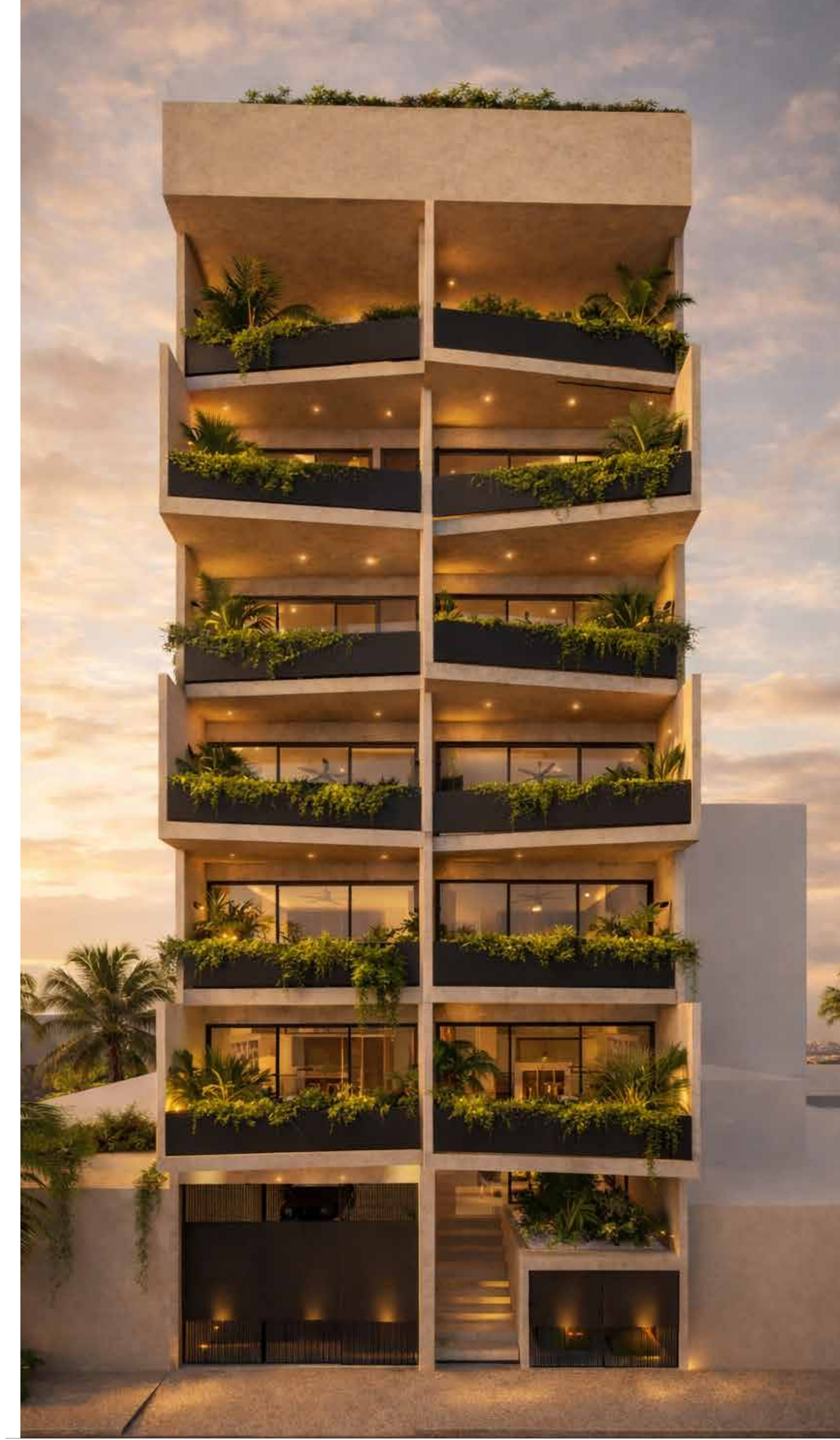
NIKE - CBRE

Mantenimiento General a Oficinas
de Nike en CDMX

(Acabados, Instalaciones Eléctricas,
Equipos de AA, Plomería, etc).



DESARROLLO INMOBILIARIO



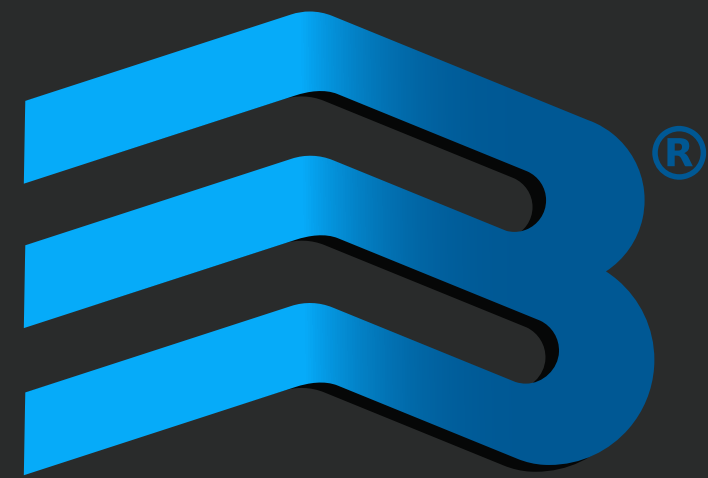
JUACH  ARQ'S®

ZULÉ - EN PROCESO

Desarrollo inmobiliario de 20 departamentos, Playa del Carmen, Q. R00.

1499.17 m²





SITIOS DE TELECOMUNICACIONES





JUACH ARQ'S®

CERRO DE LA CRUZ

Sitio de telecomunicaciones
201.34 m²

Chihuahua, Chihuahua.





JUACH  ARQ'S®

GENERAL MOTORS SILAO

Sitio de telecomunicaciones

176.12 m²
Silao, Guanajuato.



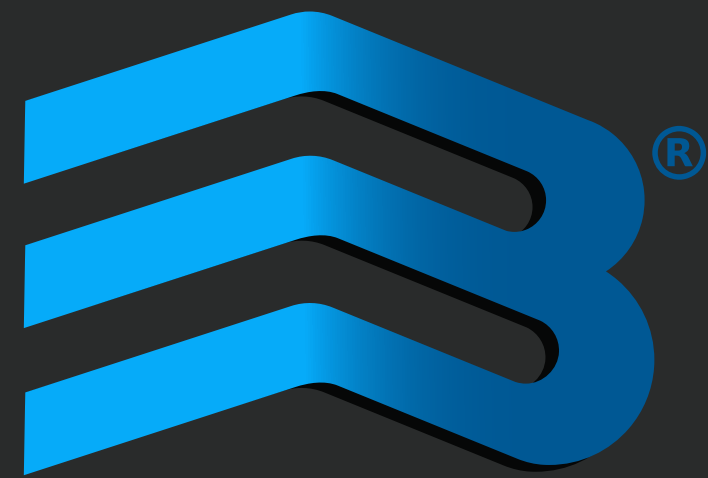
JUACH  ARQ'S®

PROYECTO DE MEDIA TENSIÓN

Obra civil, proyecto para gestoria de media tensión

Unidad de verificación de instalaciones eléctricas (UVIE).





TIENDAS BARA



Hola Vecino

Si es más Bara

2381

Horario
7:30 am
10:00 pm

45 KVA



JUACH  ARQ'S®

BARA MIRAMAR

Apertura de Tienda
214.74 m²

San Felipe, Guanajuato.



JUACH  ARQ'S®

MARIANO OTERO

Apertura de Tienda
209.84 m²

Zapopan, Jalisco.



JUACHEBARQ'S®



@JUACHEBARQS



JUACHEBARQS.COM.MX